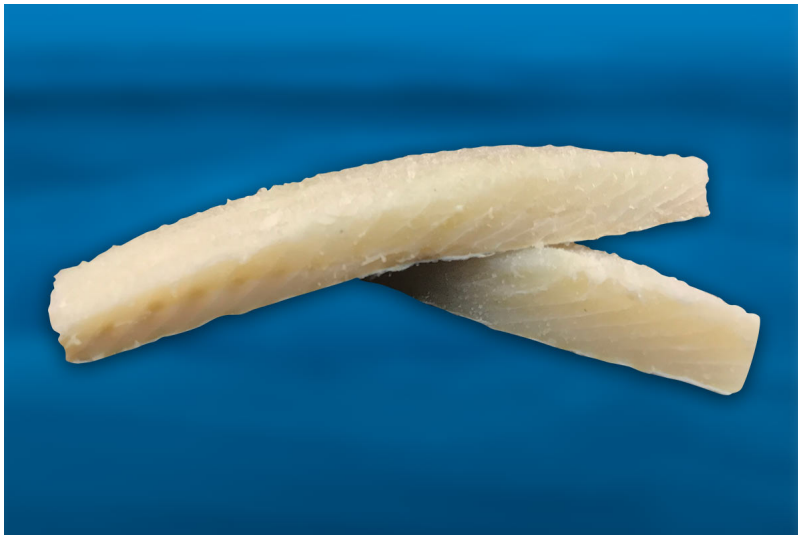


Lomo Largo Salado



Peso pieza: 350-400 grs. aprox. Medidas: aprox. 23 cm largo x 5 cm ancho x 2.5-3 cm alto Envase: cajas de 6 kg aprox. Conservación: entre 0°C y 4° C Caducidad: 18 meses

Calificación: Sin calificación

Precio:

Modificador de variación de precio:

Precio base con impuestos:

Precio con descuento:

Precio de venta con descuento:

Precio de venta

Descuento:

Cantidad de impuestos:

[Haga una pregunta sobre el producto](#)

Descripción

bacalao : Lomo Largo Salado

Lomo de la parte superior del bacalao ideal para la alta cocina.

Comentarios

No hay comentarios para este producto.